

Price list

2022



SOUND • LIGHT • SOLUTION



+32(0)478/92.46.98



info@sls-event.be



www.sls-event.be



Rue de la croix bande 17
6900 Marche-en-Famenne - BE



SLS Event





Table of contents

Sound	4
Light	10
Decoration	15
Vidéo & IT	16
Structure & rigging	18
Wiring & electrical distribution	27
Rental period coefficient	29
Terms of use	30



Sound

Full range & top

L-ACOUSTICS	A10 FOCUS	2-way passive, 10" - 10°x110°	50,00€
L-ACOUSTICS	A10 WIDE	2-way passive, 10" - 30°x110°	50,00€
L-ACOUSTICS	X12	Full range coax 500W	40,00 €
QUAD ACOUSTICS	QT12L	Module line array 500W Bi amp	25,00€



L-ACOUSTICS A10 WIDE

Active speakers

DB TECHNOLOGIES	OPERA 12	Active speaker 500W	25,00€
QSC	K12.2	Active speaker 2000W	37,00€
QSC	K8.2	Active speaker 2000W	20,00€



QSC K8.2



Subwoofers

L-ACOUSTICS	K521	High power compact subwoofer: 1 x 21"	65,00€
LS18	LS18	Passive subwoofer 1200W 80HM	35,00€
QSC	K5 118	Active subwoofer 3600W	35,00€



L-Acoustics K521

Amplifiers

DYNACORD	SL1800	2x 900W 4 OHM	15,00€
DYNACORD	SL2400	2x 1200W 4 OHM	15,00€
PKN	DX6000	2x 1900W 8 OHM	20,00€
L-ACOUSTICS	LA4X	4x 1000W 8 OHM	50,00€
L-ACOUSTICS	LA12X	4x 3800W 8 OHM	110,00€



L-Acoustics LA4X



Processors & inserts

BEHRINGER	DCX 2496	Processor 3 IN - 6 OUT	10,00€
DBX	PA2	Processor 2 IN - 6 OUT	10,00€
DBX	231	EQ 2x31 BAND	8,00€



DBX 231

Sound stand

K&M	Kick stand		2,50€
K&M	Mic stand	Long boom	2,50€
K&M	Mic stand	Double boom	2,50€
K&M	Mic stand	Round base	3,00€
K&M	Speaker stand	Round base	8,00€
K&M	Distance rod	Top-sub	5,00€
K&M	Speaker stand		3,50€
K&M	Fork	For 2 speakers	2,50€
K&M	KIT	Micro stand kit festival	50,00€



K&M Mic stand round base



K&M Speaker stand round base



Digital console

MIDAS	M32	Console 32 IN - 16 OUT	155,00€
MIDAS	M32R	Console 32 IN - 16 OUT	115,00€
SOUNDCRAFT	UI16	Console 16 IN - 4 OUT	50,00€



MIDAS M32R

StageBox

MIDAS	DL32	32 IN - 16 OUT	50,00€
-------	------	----------------	--------



MIDAS DL32



Analog console

YAMAHA	MG124C	6 Mic IN - 4 OUT	35,00€
PIONEER	DJM700		35,00€
PIONEER	DJM900 Nxs		50,00€
PIONEER	DJM900 Nxs2		65,00€



Pioneer DJM900 Nxs2

Players

PIONEER	CDJ 2000 NXS 2		75,00€
PIONEER	CDJ 2000 NXS		60,00€
DAP	MPR-200 BT	Recorder/player CD-USB-SD-BT-TUNER	25,00€



Pioneer CDJ 2000Nxs2



Wireless microphones

SHURE	QLXD4	Receiver for QLXD1/QLXD2 G51	35,00€
SHURE	QLXD2	Handset BETA58 G51	30,00€
SHURE	QLXD1	Bodypack G51	30,00€



Shure QLXD4

Microphones

SHURE	SM58		6,00€
SHURE	SM57		6,00€
SHURE	MX412		20,00€
SHURE	BETA91A	PZM	12,50€
SHURE	BETA58		7,50€
SHURE	BETA52A		10,00€
SHURE	BETA53A	Headset	20,00€
SENNHEISER	E604		6,00€
SENNHEISER	E906		7,00€
BEYERDYNAMIC	MG88T		5,00€
NEUMANN	KM184		17,50€
DI BSS	AR133		8,00€
DAP	PL085	Micro switch	3,00€



Light

Moving head

CHAUVET	INTIMIDATOR 140SR	Hybrid - Spot, wash, beam	50,00€
CHAUVET	ROGUE 2 WASH	19x15W RGBW 5 zones + zoom	50,00€



Chauvet intimidator 140SR

Chauvet rogue 2 wash

Strobe

MARTIN	ATOMIC 3000	25,00€
--------	-------------	--------



Martin Atomic 3000



LED

BRITEQ	STAGEBEAMER	14x3W Indoor	15,00€
BRITEQ	STAGEBEAMER	14x3W RGB Outdoor / Shucko IN-OUT	15,00€
STAIRVILLE	FLATPAR 5x3	5x3W RGB / IEC IN-OUT	8,00€
BRITEQ	BT THEATRE 50	50W led	12,50€
new BRITEQ	BT THEATRE 200TW	200W led tunable white 2800k-6000k	30,00€
CHAUVET	EVE 150 UV	Projecteur LED UV 150W / Lens 20° or 45°	35,00€
SHOWTEC	HELIX 55000 Q4	City color 10° RGBW / Lens 10°x60° or 40°	60,00€
JBSYSTEMS	4BAR COB		35,00€
ADJ	TRIPHASE		10,00€
ADJ	REVO4		10,00€
CHAUVET	FREEDOMFLEX H4 IP65	LED RGBAW + UV / 6x Battery Par flightcase	150,00€

Briteq StageBeamer : more than **110** items AVAILABLE !

Showtec helix 55000 Q4



Chauvet eve 150 UV



Chauvet freedomflex H4 IP65



LEDflood

LEDflood	200W	CW IP65 6500k	17,50€
new LEDflood	200W	NW IP65 4000k	17,50€
LEDflood	100W	CW IP65 3200k	10,00€
LEDflood	100W	WW IP65 6500k	10,00€



Ledflood 200w : more than **80** items
AVAILABLE !

Trad

ETC	JUNIOR ZOOM	575W / 25° or 50°	17,50€
FRESNEL	1KW		10,00€
SHOWTEC	SUNSTRIP ACTIVE	DMX 10x 50W	20,00€
SLS	POT AMBRE	Par 56 / 300W	8,00€
SLS	4x PAR 36	Rampe led	15,00€
SLS	AUDIENCE BLINDER	4x650W	20,00€



Showtec sunstrip T10 Active

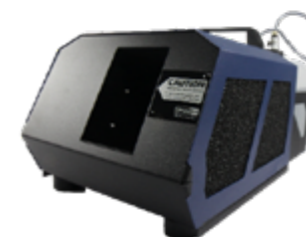


ETC JUNIOR ZOOM



Smoke - fans - FX

UNIQUE	LOOK UNIQUE 2.1		45,00€
JBSYSTEMS	FX 1200		20,00€
MARTIN	AF-2	FAN DMX	15,00€
SHOWTEC	FX-SHOT	Canon confetti	15,00€
CHAUVET	AMHAZE		25,00€



Unique look unique 2.1



Martin AF-2

Light controllers

AVOLITE	TITAN ONE	Dongle + PC	75,00€
AVOLITE	TIGER TOUCH 2		200,00€
AVOLITE	PEARL TIGER		80,00€
STAIRVILLE	RECORDER DMX		20,00€
SHOWTEC	RECORDER DMX		10,00€
BRITEQ	NODE BT 24		30,00€
SHOWTEC	LED OPERATOR 6		10,00€
SHOWTEC	DMX SPLITTER		15,00€



Avolite TIGER TOUCH 2



Dimmers

BOTEX	DIMMER	6x2Kw DMX	45,00€
SHOWTEC	SINGLE DIMMER	1x10A DMX	10,00€

Light accessoires

WIRELESS SOLUTION	MICRO BOX F-1 G5	WDMX	20,00€
WIRELESS SOLUTION	BLACK BOX F-2 G5	WDMX	65,00€
AXEPT	RAIN COVER	Ø 74cm - H 55cm	20,00€



AXEPT RAIN COVER



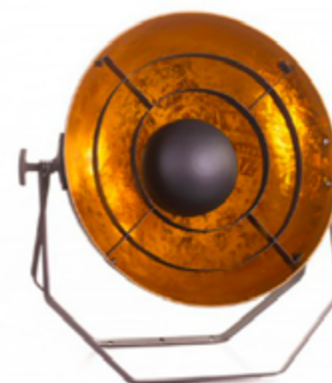
Wireless solutions black box F-2 G5



Decoration

Decoration

ADMIRAL	VINTAGE	54cm + pied	36,00€
SLS	GUIRLANDE LED	WW 15m IP65	25,00€
PUPITRE	PLEXIGLAS	With embases for SHURE MX-142	70,00€
SHOWTEC	MIROR BALL	75cm	75,00€
SHOWTEC	MIROR BALL	50cm	15,00€
SHOWTEC	MIROR BALL	MOTOR 100cm	10,00€



Admiral vintage



Showtec mirror ball 50cm



Pupitre plexiglas



Drape kits

SHOWTEX	EASYDRAPE KIT - 24m PLEATED CURTAIN	8x vertical - 8x horizontal - 8x base - 6x black curtain 4x3m hangers	350,00€
---------	--	---	---------



Easydrape kit

Wentex FOH

WENTEX	FOH KIT FLIGHT-CASE	6x vertical - 6x horizontal - 6x base - 4x hangers	60,00€
--------	---------------------	--	--------



Wentex FOH kit

Drapes

AED	CURTAINS	6m(L) x 3m(H)	22,50€
AED	CURTAINS	6m(L) x 4m(H)	30,00€
AED	CURTAINS	6m(L) x 4,5m(H)	33,75€
AED	CURTAINS	6m(L) x 6m(H)	45,00€



Vidéo & IT

Monitors

SAMSUNG	EU65'	4K	215,00€
SAMSUNG	EU55'	4K	190,00€
SAMSUNG	EU43'	4K	120,00€
SAMSUNG	EU32'	4K	70,00€



Samsung EU43'

Vidéo conversion

BLACKMAGIC	Converter	SDI-HDMI	10,00€
BLACKMAGIC	Converter	HDMI-SDI	10,00€
BLACKMAGIC	Converter	Distributeur SDI 8 OUT	15,00€
DECIMATOR	MD-HX	CONV/SCALER	20,00€



Decimator MD-HX



Video switchers

ROLAND	V1 HD	4 in 1 preview 1 OUT	80,00€	
new	ROLAND	V160HD	16 in 1 preview 3 OUT + 1 USB Stream	130,00€



Roland V160-HD

Video accessoires

new	Blackmagic	Hyperdeck mini	Double SD slot - 1 SDI in - 1 SDI out - 1 HDMI out	100,00€
new	Blackmagic	Webpresenter	1080p HD - 1 SDI in - 1 SDI out - 1 HDMI out - 1 USB C out	70,00€



Blackmagic Webpresenter



PC & accessoires

YAMAHA	YVC 330	Audioconférence Microphone/ speaker	30,00€
APPLE	IPAD 2019		40,00€
LENOVO	PC 15'	1920x1080 HDMI	60,00€
D-LINK	ROUTER WIRELESS		8,00€
D-LINK	SWITCH NETWORK		8,00€
LOGITECH	CLICKER		8,00€
RADIAL	USB SOUNDCARD		15,00€
D-SAN	PERFECT CUE	Clicker	75,00€
SLS	PC SERVER	I9 / 32GB / GTX3080 / 4x 3G SDI IN	300,00€



Yamaha YVC330



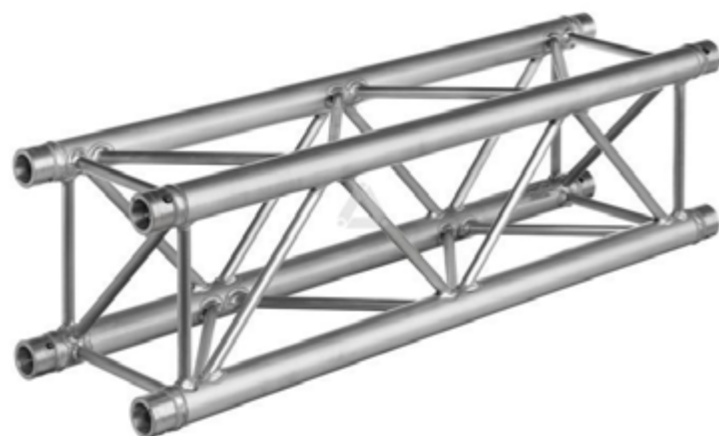
SLS Pc server



Structure & rigging

Silver trussing (Prolyte equivalent)

MILOS	H30V	0,29m	4,00€
MILOS	H30V	0,5m	4,00€
MILOS	H30V	0,71m	4,00€
MILOS	H30V	1m	4,00€
MILOS	H30V	2m	8,00€
MILOS	H30V	3m	12,00€
MILOS	H30V	C003 - Angle 2D L	15,00€
MILOS	H30V	C012 - Angle 3D	12,00€
MILOS	H30V	C016 - Angle 4D+	15,00€
MILOS	H30V	C017 - Angle 3D T	15,00€
MILOS	H30V	C020 - Angle 4D	15,00€
MILOS	H30V	Boxcorner	15,00€
MILOS	H30V	C024 - Angle 5D	20,00€



Milos H30V silver truss 1m



Black trussing

PROLYTE	H30V	0,29m	6,00€
PROLYTE	H30V	0,5m	6,00€
PROLYTE	H30V	0,71m	6,00€
PROLYTE	H30V	1m	6,00€
PROLYTE	H30V	2m	12,00€
PROLYTE	H30V	3m	18,00€
PROLYTE	H30V	C003 - Angle 2D L	15,00€
PROLYTE	H30V	C012 - Angle 3D	18,00€
PROLYTE	H30V	C016 - Angle 4D+	18,00€
PROLYTE	H30V	C017 - Angle 3D T	18,00€
PROLYTE	H30V	C020 - Angle 4D	18,00€
PROLYTE	H30V	C024 - Angle 5D	22,00€



Milos H30V black truss 1m



Trussing - accessoires

PROLYTE EQUIVALENT	MONOTUBE	0,5M Black	3,00€
PROLYTE EQUIVALENT	MONOTUBE	1M Black	3,00€
PROLYTE EQUIVALENT	MONOTUBE	2M Black	6,00€
SLS	PIN & CLIPS BOX	100x	12,00€
SLS	HEAVY BASE	Square 50Kg	17,50€
SLS	HEAVY BASE	Round 40Kg	15,00€
SLS	FLAT BASE H30V		3,00€
SLS	TOP TOTEM H30V	Black or Silver	3,00€

Rigging - accessoires

SHAKLE	2T 1/2	0,50€
SHAKLE	3T 1/2	0,55€
O-RING	1T	1,00€
TENT CLAMP	150Kg Silver	8,00€
STEELFLEX	2T 1m60	3,50€
ELLINGUE	STEEL 2m	2,00€

Rigging - ballasts

new	SLS	650Kg concrete heavy base - 4 H30V couplers	75,00€
------------	-----	---	--------



650Kg concrete heavy base



Lifting

VMB	TL A320	Towerlift 6m 320Kg	70,00€
VMB	TL 700	Towerlift 6,65m 270Kg	70,00€
STAGEWORX	BLS-315	Lighting stand 3m10 40Kg	10,00€
AMERICAN DJ	WINDUP	4m 80Kg	18,00€
REMA	PALAN MANUEL	6m 1000Kg	20,00€
REMA	PALAN MANUEL	10m 500Kg	20,00€



VMB TL A320



Rema palan manuel



Stage

PROLYTE	STAGEDEX	Basicline 0,5x1m	10,00€
PROLYTE	STAGEDEX	Basicline 0,5x2m	12,50€
PROLYTE	STAGEDEX	Basicline 1x1m	12,50€
PROLYTE	STAGEDEX	Basicline 2x1m	14,88€
PROLYTE	STAGEDEX	Deck to deck	0,50€
PROLYTE	STAGEDEX	Pied 20cm	0,20€
PROLYTE	STAGEDEX	Pied 40cm	0,30€
PROLYTE	STAGEDEX	Pied 60cm	0,30€
PROLYTE	STAGEDEX	Pied 80cm	0,40€
PROLYTE	STAGEDEX	Pied 90cm	1,00€
PROLYTE	STAGEDEX	Pied 100cm	1,00€
PROLYTE	STAGEDEX	Stairs 20-40-60-80cm	30,00€



Prolyte Stagedex 2m x 1m



Prolyte Stagedex stairs

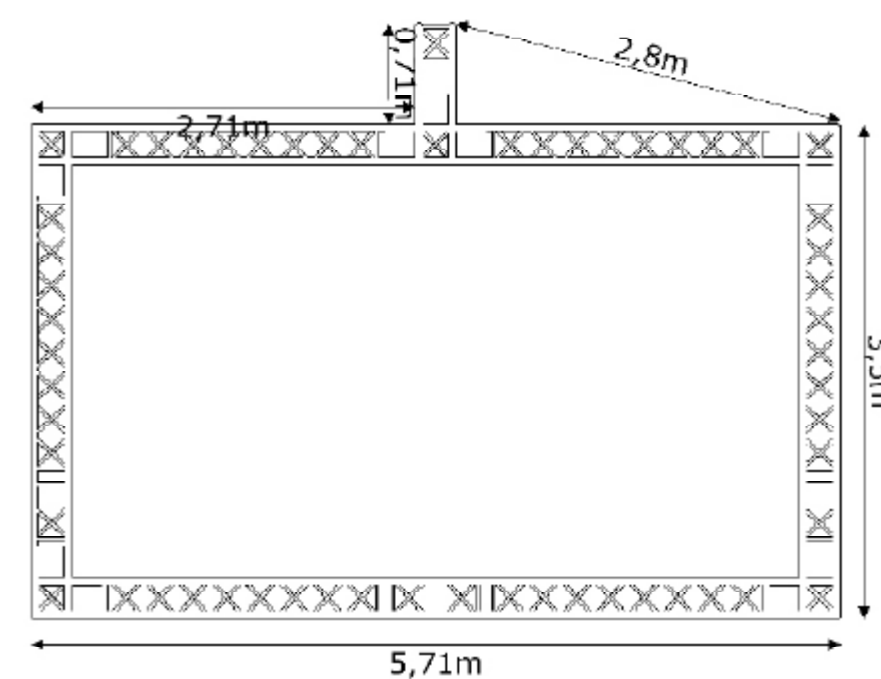


Roof

STAGEBLACK	TERRACE COVER	On request
------------	---------------	------------



Stageblack terrace cover



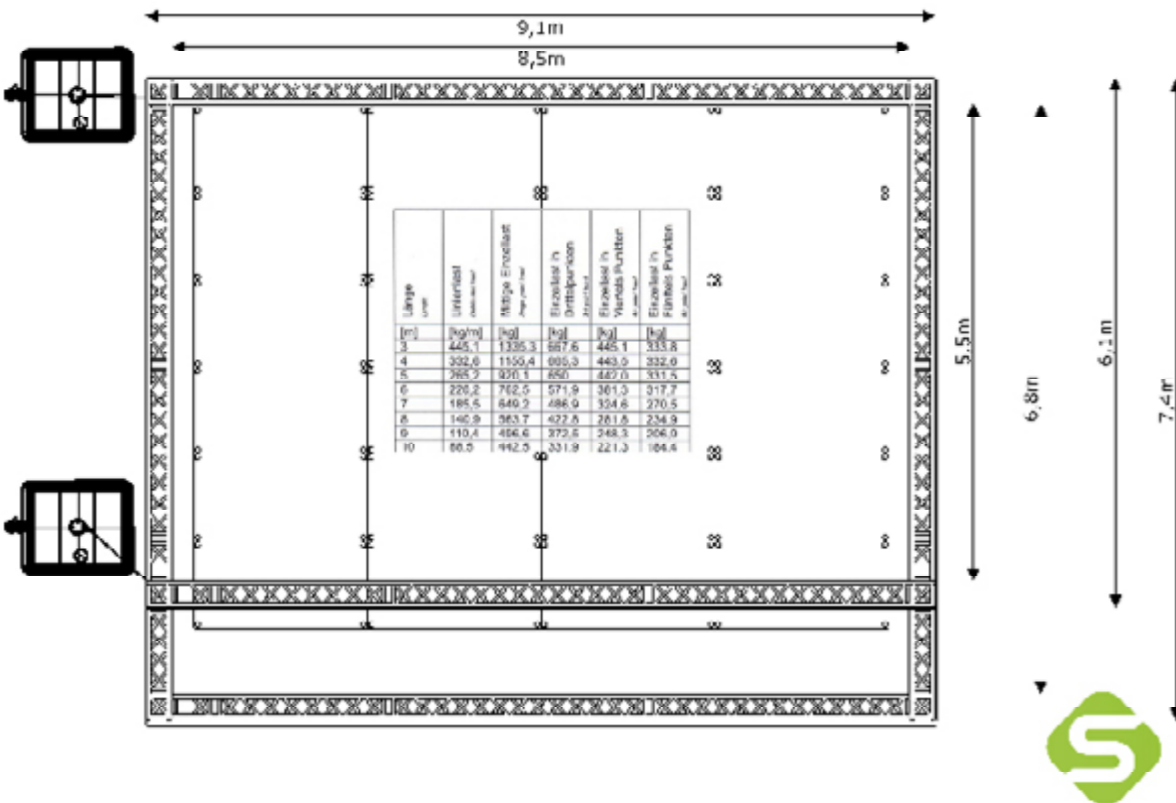


Roof

STAGEBLACK STAGE COVER On request



Stageblack stage cover



Roof

STAGEBLACK STAGE CIRCLE ARC COVER On request



Stageblack circle arc cover



Wiring & electrical distribution

Power distributor

SHOWTEC	PD16A	1x 16A -> 3x shucko	15,00€
BRITEQ	PD 32A	6x shucko - 1x soca&harting16 - 1x 32A link OUT	40,00€
BRITEQ	PD 32A IP	6x shucko - 1x 32A link OUT	45,00€
BRITEQ	PD 32A 230v	12x shucko OUT	40,00€
BRITEQ	PD 63A	12x shucko - 2x soca&harting16 - 1x 63A link OUT	60,00€
BRITEQ	PD 63A Y	2x 32A - 3x shucko OUT	40,00€
BALS	PD 125A	2x 63A OUT - 2x 32A OUT - 3x shucko OUT	100,00€



Briteq PD63A



Cabling (€/m)

125A	5x 35mm ²	0,80€
63A	5x 16mm ²	0,80€
32A	5x 6mm ²	0,50€
SHUCKO 16A	3x 2,5mm ²	0,15€
MULTI	4 WAY SOCKET BOX	0,50€
NL4	SPEAKON CABLE	On demand
XLR 3P	MICRO CABLE	On demand
HARTING-16		On demand
NETWORK CABLE	CAT5	On demand
HDMI	CABLE	On demand
SDI	CABLE	On demand
COVER	CABLE COVER 1m	15,00€



Cable cover



Cable kits

SHUCKO KIT	15x 2m - 15x 5m - 15x 10m - 5x 15m - 5x 20m - 40x multi	115,00€
SMALL SHUCKO KIT	10x 2m - 10x 5m - 18x 10m - 5x 20m - 20x multi	80,00€
DMX COMBI CABLE KIT	15x 3m - 15x 5m - 5x 10m - 5 Powerbox - 5 Powercon - 5 Coupler	80,00€
XLR 3P KIT	40x 2m - 30x 5m - 15x 10m - 5x 15m - 5x 20m	80,00€
NL4 KIT	6x 2m - 6x 5m - 6x 1m - 4x 20m - 6x couplers - 10x link 50cm - 2x split A/B box - 2x split A/B cable	60,00€
32A KIT	Wire -> 32Af - 16A tri -> 32A tri - 63A tri -> 32A tri 1x 5m - 2x 10m - 1x 25m	40,00€
63A KIT	Wire -> 63Af - 32A -> 63A - 1x 5m - 1x 10m - 1x 25m	60,00€



Shucko kit

Rental period coefficient

1 day	x1
2 days	x1,25
3 to 6 days	x1,5
2 weeks (7 to 14 days)	x2
3 weeks (15 to 21 days)	x2,5
4 weeks (22 to 28 days)	x3
5 weeks (19 to 35 days)	x3,5
6 weeks (36 to 42 days)	x4
7 weeks (43 to 49 days)	x4,5
8 weeks (50 to 56 days)	x5
9 weeks (57 to 63 days)	x5,5
10 weeks (64 to 70 days)	x6
11 weeks (71 to 77 days)	x6,5
12 weeks (78 to 84 days)	x7
Longer rental period	On demand



Votre partenaire en technique audiovisuelle



+32(0)478/92.46.98



info@sls-event.be



www.sls-event.be



Rue de la croix bande 17
6900 Marche-en-Famenne - BE



SLS Event



CONDITIONS GÉNÉRALES DE PRESTATIONS DE SERVICES

1. APPLICATION

Les conditions générales de vente sont applicables à toutes les commandes de prestations de services qui sont passées chez MTH (MARECHAL Thomas), établi Rue de la libération 6 à 6990 HOTTON ci-après dénommée MTH.

Ces conditions générales de vente sont seules applicables, à l'exclusion des conditions générales ou particulières du client que MTH n'aurait pas expressément acceptées par écrit.

MTH pourra modifier les présentes conditions générales de vente à tout moment, sous réserve de faire apparaître ces modifications sur le site web <http://www.MTh.be>. Les conditions en ligne au moment de la commande restent d'application pour cette commande. Le client déclare en avoir pris conscience, en avoir accepté toutes les clauses et renoncer à se prévaloir de ses conditions d'achat.

2. OFFRE ET COMMANDE

Sauf stipulation contraire dans les conditions particulières de MTH, le délai de validité de nos offres est d'un mois.

Toute commande qui n'aura pas été précédée d'une offre écrite de MTH, ne liera la société que si une acceptation écrite a été envoyée par MTH.

3. PRIX

Les prix de MTH sont libellés en euros, TVA non comprise. Toute augmentation de TVA ou toute nouvelle taxe qui serait imposée entre le moment de la commande et celui de la livraison sera à charge du client.

Les prix de MTH ne visent que la fourniture de prestations de services décrites dans les conditions particulières à l'exclusion de tous autres travaux et prestations. Si ceux-ci sont commandés par le client, ils lui seront facturés en plus du prix prévu dans les conditions particulières.

Indexation du prix pour un contrat de maintenance :

La redevance est soumise à l'indexation suivante :

$P^* = (P \times I^*) / I \cdot 01$

formule dans laquelle :

P^* = Prix durant l'année nouvelle.

$P \cdot 01$ = Valeur de l'année précédente.

I^* = Index des prix de détail au 1er janvier de l'année nouvelle.

$I \cdot 01$ = Index des prix de détail au 1er janvier de l'année précédente.

4. PAIEMENT

Les factures sont payables, dans la devise de facturation, au siège social de MTH, au plus tard trente jours après la date de facturation.

Toute réclamation relative à une facture devra être transmise par écrit, et par recommandé, au siège social de MTH, huit jours calendrier après sa réception. À défaut, le client ne pourra plus contester cette facture.

En cas de défaut de paiement d'une facture à l'échéance, le paiement de la totalité des factures deviendra immédiatement exigible.

Toute facture impayée à l'échéance produira, de plein droit et sans mise en demeure, un intérêt de retard de 8% par an, pour les particuliers : pour les commerçants, la loi sur le retard de paiement sera d'application. En cas de services prestés au profit d'un consommateur, s'il existe une faute ou une défaillance du fournisseur, MTH lui sera redevable également d'une indemnité forfaitaire et définitive de 15% du montant facturé pour les dites prestations.

Toute facture impayée à l'échéance sera, en outre, majorée de plein droit et sans mise en demeure, d'une indemnité forfaitaire de 15% du montant resté impayé à titre de dommages et intérêts.

5. DÉLAIS

Sauf garantie expresse donnée dans les conditions particulières, les délais de livraison mentionnés dans les conditions particulières ne sont pas des délais de rigueur. La responsabilité de MTH ne pourra être engagée que si le retard est important et imputable à sa faute lourde.

Le client ne pourra invoquer les délais d'exécution pour demander la résolution du contrat, réclamer des dommages et intérêts ou faire valoir toute autre revendication, sauf stipulation contraire écrite expressément acceptée par MTH.

En cas de retard dépassant le délai de 30 jours ouvrables, le client devra envoyer une mise en demeure par recommandé à MTH, lequel pourra alors bénéficier de 50% du temps prescrit pour effectuer ses prestations de service.

Cas fortuit ou de force majeure : les obligations des parties sont suspendues sans indemnité, en cas de force majeure ou cas fortuit. Sont assimilés à ces hypothèses : les cas de grève, fabrication, lock out, guerre, intempéries graves, augmentations anormales du prix des matériaux ou droits de douanes, toutes les hypothèses non prévisibles.

6. PROPRIÉTÉ INTELLECTUELLE

Sauf convention contraire dans les conditions particulières, tout code informatique écrit en vue d'être utilisé par le client restera la propriété de MTH jusqu'au paiement de l'intégralité du montant des factures relatives à la prestation de services.

7. GARANTIES

MTH garantit que les logiciels et les éléments créés et fournis au client respectent les droits des tierces parties et ne sont pas illégaux.

Le client confirme que le matériel utilisé ou fourni à MTH pour utilisation n'est pas illégal et ne viole en aucune façon les droits de tierces parties.

Le client est le seul responsable du contenu des publications dont il demande l'exécution par MTH. Le client s'engage, notamment et de manière non limitative, à obtenir les autorisations et à acquitter les droits éventuels sur les textes, photos, illustrations, musiques et en général sur toute œuvre utilisée, si elle n'est pas tombée dans le domaine public.

MTH décline toute responsabilité en cas d'interruption de service Internet ou de perte de données causée par un fournisseur d'accès à Internet n'ayant aucun lien direct avec elle. De même, lorsqu'une prestation d'hébergement du site web ou du service email a été demandée par le client, MTH ne peut être tenue responsable des dommages directs ou indirects causés par une interruption temporaire des services de ses fournisseurs.

En cas de réclamation de tierces parties concernant l'utilisation par le client des prestations de services réalisées par MTH, le client s'engage à indemniser MTH, si la réclamation est fondée.

En cas de réclamation de tierces parties concernant l'utilisation par le client des prestations de services réalisées par MTH, le client s'engage à indemniser MTH, si la réclamation est fondée.

En cas de réclamation de tierces parties concernant l'utilisation par le client des prestations de services réalisées par MTH, le client s'engage à indemniser MTH, si la réclamation est fondée.

8. LIMITATION DES RESPONSABILITÉS

Lorsque la prestation de services est terminée, MTH n'assume plus aucune responsabilité que celles prévues à l'article 7. En conséquence, MTH n'est tenu à aucuns dommages et pour des dégâts encourus par le client à la suite de modifications apportées à la prestation de services par le client ou un utilisateur Internet ou n'importe qui en dehors du personnel de MTH.

9. CONFIDENTIALITÉ

Tant le client que MTH s'engagent à ne pas divulguer à des personnes tierces, des informations confidentielles, en ce compris, mais non limités aux codes d'accès et mots de passe, informations financières, aux données de facturation et aux informations sur le hardware, les logiciels et le service.

10. RÉOLUTION DE LA VENTE

Le présent contrat est valable jusqu'au moment de l'achèvement du site ou, le cas échéant, jusqu'à résiliation par le client du contrat de suivi forfaitaire. La redevance forfaitaire est payable en début de période. Le non paiement du forfait à la date d'exigibilité entraîne la résiliation automatique du contrat de suivi, sans mise en demeure préalable.

En cas de résolution de la vente en application de l'alinéa ci-dessus, le client sera redevable à MTH de dommages et intérêts fixés à 25% du prix de vente.

11. COMPÉTENCE

Tout litige directement ou indirectement relatif aux relations contractuelles de MTH avec le client est de la compétence exclusive des Cours et Tribunaux de Marche-en-Famenne.

12. DROIT APPLICABLE

Les relations contractuelles de MTH avec le client sont régies par le droit Belge.

MTH - SLS-EVENT

Contact

Rue de la libération, 6
6690 HOTTON
Belgique
BE 0631698.147

Thomas MARECHAL
+32(0)478/92.46.98
info@sls-event.be
www.sls-event.be

Détails bancaires



Banque : Crédit Agricole
Compte : 103-0627797-81
IBAN : BE36 1030 6277 9781
SWIFT/BIC : NICABEBB



Banque : Banque Paribas
Compte : 751-2077225-10
IBAN : BE41 7512 0772 2510
SWIFT/BIC : AXABBE22



GENERAL TERMS AND CONDITIONS OF SERVICE

1. APPLICATION

The general terms and conditions of sale are applicable to all orders for services which are placed with MTh (MARECHAL Thomas), established at Rue de la libération 6 at 6990 HOTTON, hereinafter referred to as MTh.

These general terms and conditions of sale are solely applicable, to the exclusion of any general or special terms and conditions of the customer that MTh has not expressly accepted in writing. MTh may modify these general terms and conditions of sale at any time, provided that these modifications are published on the website <http://www.MTh.be>. The conditions online at the time of the order remain applicable for this order. The customer declares that he/she is aware of these conditions, has accepted all the clauses and waives his/her right to invoke his/her purchasing conditions.

2. OFFER AND ORDER

Unless otherwise stipulated in MTh's special conditions, our offers are valid for one month. Any order which has not been preceded by a written offer from MTh shall only be binding on the company if a written acceptance has been sent by MTh.

3. PRICES

MTh's prices are quoted in euros, excluding VAT. Any increase in VAT or any new tax imposed between the time of the order and the time of delivery will be charged to the customer.

MTh's prices are only for the provision of the services described in the special terms and conditions and do not include any other work or services. If these are ordered by the customer, they will be invoiced to the customer in addition to the price stated in the special conditions.

Price indexation for a maintenance contract :

The fee is subject to the following indexation:

$P^* = (P \cdot O1 \times I^*) / I \cdot O1$

formula where :

P^* = Price in the new year.

$P \cdot O1$ = Value of the previous year.

I^* = Retail price index on 1 January of the new year.

$I \cdot O1$ = Retail price index as at 1 January of the previous year.

4. PAYMENT

Invoices are payable, in the currency of the invoice, at the registered office of MTh, at the latest thirty days after the invoice date.

Any complaint relating to an invoice must be sent in writing by registered mail to the registered office of MTh within eight calendar days of receipt. If this is not done, the customer will no longer be able to dispute the invoice. In the event of non-payment of an invoice on the due date, the payment of all invoices will become immediately due.

Any invoice not paid on the due date shall automatically and without notice of default give rise to interest on arrears of 8% per annum for private individuals; for traders, the law on late payment shall apply. In the case of services provided for the benefit of a consumer, if there is a fault or default on the part of the supplier, MTh will also be liable to pay a fixed and definitive compensation of 15% of the amount invoiced for the said services.

Any invoice not paid on the due date will, in addition, be increased by right and without formal notice, by a fixed compensation of 15% of the amount remaining unpaid by way of damages.

5. DEADLINES

Unless expressly guaranteed in the special conditions, the delivery times mentioned in the special conditions are not binding. MTh may only be held liable if the delay is significant and attributable to its gross negligence.

The customer may not invoke the time limits for performance to request the cancellation of the contract, claim damages or assert any other claim, unless MTh has expressly agreed otherwise in writing.

In the event of a delay exceeding 30 working days, the customer must

send a formal notice by registered mail to MTh, which will then be entitled to 50% of the prescribed time to perform its services.

Acts of God or force majeure: the obligations of the parties are suspended without compensation in the event of force majeure or acts of God. The following are considered to be such cases: strikes, manufacturing, loch out, war, severe weather conditions, abnormal increases in the price of materials or customs duties, all unforeseeable cases.

6. INTELLECTUAL PROPERTY

Unless otherwise agreed in the special conditions, any computer code written for use by the customer will remain the property of MTh until the full amount of the invoices relating to the provision of services has been paid.

7. WARRANTIES

MTh guarantees that the software and elements created and supplied to the customer respect the rights of third parties and are not illegal. The customer confirms that the material used or supplied to MTh for use is not illegal and does not infringe the rights of third parties in any way. The customer is solely responsible for the content of the publications which he/she requests to be executed by MTh.

The client undertakes, in particular and in a non-limitative manner, to obtain the authorisations and to pay the possible rights on the texts, photos, illustrations, music and in general on any work used, if it has not fallen into the public domain.

MTh declines all responsibility for any interruption of Internet service or loss of data caused by an Internet service provider that is not directly related to MTh. Similarly, where a website hosting or email service has been requested by the customer, MTh cannot be held responsible for any direct or indirect damage caused by a temporary interruption of its suppliers' services.

In the event of a claim by third parties concerning the customer's use of the services provided by MTh, the customer undertakes to compensate MTh, if the claim is justified.

8. LIMITATION OF LIABILITY

Once the service has been completed, MTh shall not assume any further liability other than that set out in article 7. Consequently, MTh shall not be liable for any damages incurred by the customer as a result of changes made to the provision of services by the customer or an Internet user or anyone other than MTh staff.

9. CONFIDENTIALITY

Both the customer and MTh undertake not to disclose to third parties any confidential information, including but not limited to access codes and passwords, financial information, billing data and information on hardware, software and service.

10. TERMINATION OF THE SALE

This contract is valid until the completion of the site or, if applicable, until the customer terminates the flat fee monitoring contract. The flat fee is payable at the beginning of the period. Non-payment of the flat fee on the due date shall result in automatic termination of the monitoring contract, without prior notice.

In the event of termination of the sale in application of the above paragraph, the customer shall owe MTh damages of 25% of the sale price.

11. JURISDICTION

Any dispute directly or indirectly relating to the contractual relationship between MTh and the customer shall fall under the exclusive jurisdiction of the Courts and Tribunals of Marche-en-Famenne.

12. APPLICABLE LAW

The contractual relationship between MTh and the customer is governed by Belgian law.



www.sls-event.be


MTh - SLS-EVENT


Contact

Rue de la libération, 6
6990 HOTTON
Belgique
BE 0631698147

Thomas MARECHAL
+32(0)478/92.46.98
info@sls-event.be
www.sls-event.be

Détails bancaires

Banque :  Crelan
Compte : 103-0627797-81
IBAN : BE36 1030 6277 9781
SWIFT/BIC : NICABEBB

Banque :  AXA
Compte : 751-2077225-10
IBAN : BE41 7512 0772 2510
SWIFT/BIC : AXABBE22